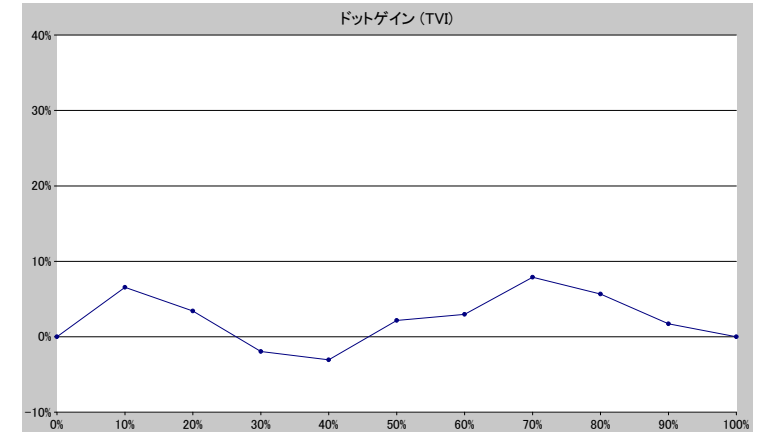
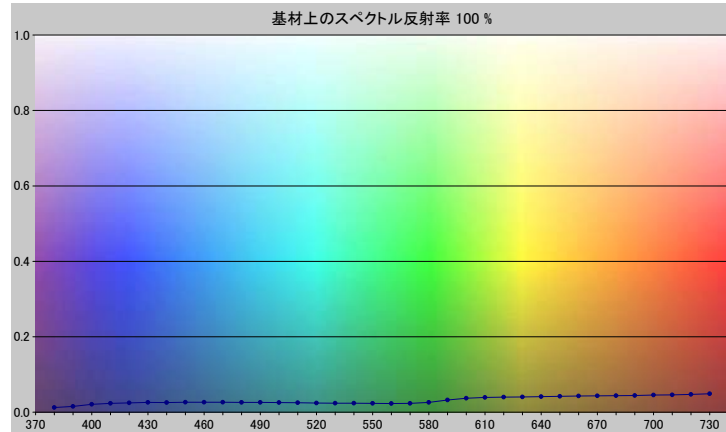


スポットカラーの定義

NP Black5-U

スペクトルデータ

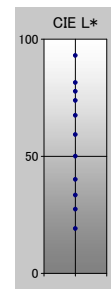
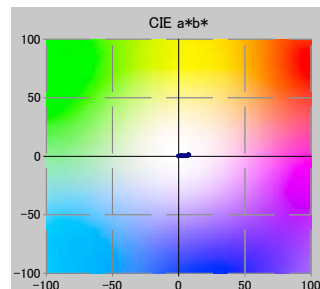
	オーバーホワイト	オーバーブラック
380	0.0121	0.0042
390	0.0153	0.0065
400	0.0209	0.0065
410	0.0235	0.0062
420	0.0246	0.0066
430	0.0258	0.0055
440	0.0256	0.0053
450	0.0262	0.0055
460	0.0264	0.0054
470	0.0261	0.0052
480	0.0260	0.0050
490	0.0258	0.0049
500	0.0255	0.0048
510	0.0251	0.0048
520	0.0243	0.0045
530	0.0239	0.0045
540	0.0238	0.0044
550	0.0235	0.0043
560	0.0231	0.0043
570	0.0233	0.0042
580	0.0260	0.0042
590	0.0323	0.0043
600	0.0371	0.0043
610	0.0390	0.0042
620	0.0398	0.0041
630	0.0404	0.0041
640	0.0412	0.0040
650	0.0420	0.0040
660	0.0427	0.0042
670	0.0432	0.0041
680	0.0438	0.0042
690	0.0443	0.0043
700	0.0452	0.0043
710	0.0459	0.0044
720	0.0471	0.0045
730	0.0487	0.0047



ホワイトの上のスポット						
ドット %	L*	a*	b*	C*	h°	TVI
0	93.01	-0.21	0.25	0.33	131.08	0%
10	81.48	1.63	0.60	1.74	20.15	17%
20	77.71	2.21	0.48	2.26	12.14	23%
30	73.80	2.70	0.41	2.73	8.66	28%
40	67.49	3.47	0.42	3.50	6.95	37%
50	59.29	4.42	0.51	4.44	6.55	52%
60	50.07	5.58	0.51	5.60	5.25	63%
70	40.16	7.01	0.67	7.04	5.47	78%
80	33.43	7.48	0.93	7.54	7.12	86%
90	27.44	7.76	1.15	7.84	8.41	92%
100	19.16	7.36	1.49	7.51	11.44	100%

仕様	
不透明度(Y 比率)	16%
スペクトル密度	1.92
ドットゲイン @ 50%	2%
コントラスト @ 70%	23%

測定値	
測定器	i1iO 2
測定コンディション	---, 2_Degree, ---
ジオメトリ	0.0/45.0
アパーチャ	8.00



NP Black5-U

ブランドカラー	NP Black5-U
ブランドオーナー	Nabeprocess
コンタクト	
基材	OP20 μ
バックニング	
許容値	2.50, dE ---, メタリック 3.00